

TLP 315/9000 GAISA PIEPL. IEK.

Artikula nr. 5066

Dokumenta veids: **Produkta karte**
Dokumenta dati: **2014-04-14**
Izveidots ar: **Systemair on-line katalogs**

Apraksts

- Zems trokšņu līmenis
- Pieplūdes iekārta ar sildītāju
- Viegli noņemams servisa vāks
- EU4 klases filtrs
- Kompakta

Paredzēts izmantošanai pieplūdes sistēmās nelielos birojos un citās līdzīgās telpās. Iekārta ir ļoti klusa un kompakta, līdz ar to tā ideāli atbilst uzstādīšanai telpās, kur ir ierobežota uzstādīšanas vietas platība, un kur zems trokšņu līmenis tiek vērtēts ļoti augstu.

Kompaktā TLP pieplūdes iekārta sastāv no ventilatora, sildītāja un EU4 klases filtra. Korpuss izgatavots no cinkotas tērauda loksnes, korpusa iekšpuse izolēta ar 50 mm minerālvati. EU4 filtrs atrodas tiešā piekļuves zonā, līdz ar to atverot servisa vāku tas ir ērti nomaināms. Savienojuma vietām ir gumijas blīvītes. Servisa vāks aprīkots ar aiztaisāmiem slēdžiem un neoprēna blīvējuma lentu.

TLP iekārtā tiek izmantoti K vai KD sērijas ventilatori, kas apvieno kompaktnumu ar labiem aerodinamiskajiem raksturojumiem. Ventilatora elektrodzinējos ir iebūvēti termokontakti.

Pieplūdes iekārtas gaisa daudzums regulējas ar 5-pakāpju transformatoru vai tiristora ātruma regulatoru. Pieplūdes gaisa temperatūra tiek uzturēta ar jaudas regulatoru Pulser (vai TTC) un siltuma impulsa devēja (sensors) TG-K palīdzību. (Kontroles ierīces ir jāpasūta atsevišķi).

Uzmanību! Ventilatoram vienmēr jābūt pieslēgtam 230 V. Zemākais gaisa ātrums 1,5 m/s. Maksimālā gaisa temperatūra 40°C. Sildītājā ir iebūvēta aizsardzība pret pārkaršanu ar manuālo pārstāvēšanu.

TLP pieplūdes iekārtu paredzēts uzstādīt aiz piekaramiem griestiem vai uz sienas. Iekārtas 125-200 tipizmērus iespējams uzstādīt ar noņemamo vāku uz leju, tikai tādā gadījumā ir nepieciešams pagriezt elektrisko sildītāju tā, lai savienojuma kārba atrastos virspusē vai sānos, tādā veidā nodrošinot pilnvērtīgu elektriskā sildītāja aizsardzību pret pārkaršanu. 315 tipizmēra iekārtu nedrīkst uzstādīt ar noņemamo vāku uz leju.

Filtri regulāri jāpārbauda un jāmaina kā minimums 2 reizes gadā.

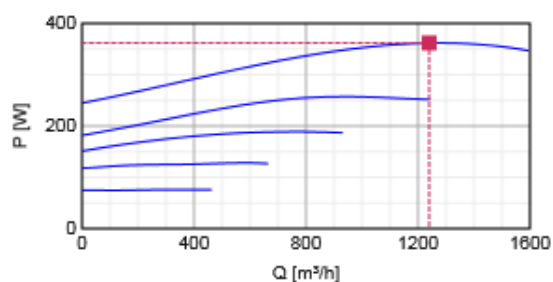
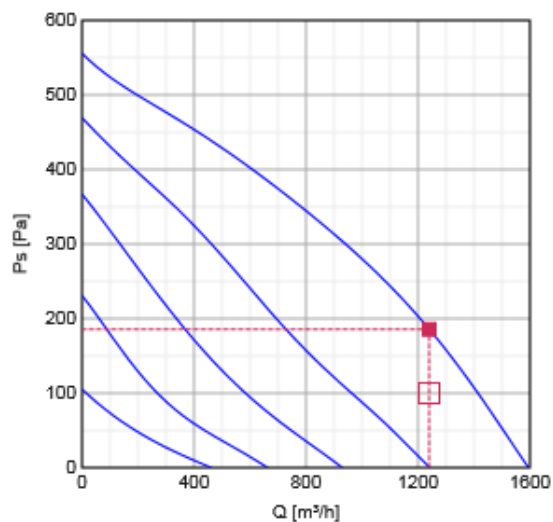
Tehniskie rādītāji

Spriegums	400	V
Frekvence	50	Hz
Fāze	3	~
Strāva 1	1.54	A
Strāva, elektriskajam sildītājam	13	A
Ventilatora motora jauda	353	W
Elektriskā sildītāja jauda	9	kW
Maks. gaisa temp.	40	°C
Maks. gaisa plūsma	1595	m3/h
Min. gaisa daudzums	415	m3/h
Apgr./min.	2601	Apgr./min.
Skaņas spiediena līmenis pie 3 m	49.5	dB(A)
Svars	54	kg
Aizsardzības klase	44	IP
Izolācijas klase motoram	F	
Kondensators	10	µF

Diagrammas

Diagrammas





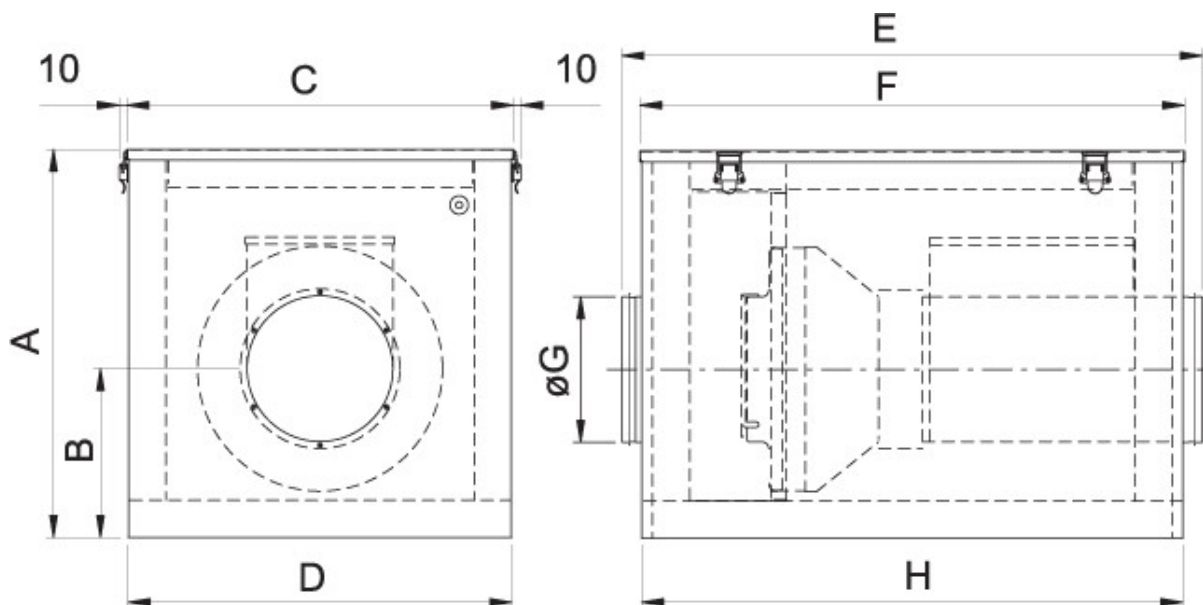
Selection

Mērvienība		
<input type="checkbox"/> Gaisa daudzums	1240	m ³ /h
<input type="checkbox"/> Statiskais spiediens	100	Pa
<input checked="" type="checkbox"/> Gaisa daudzums	1240	m ³ /h
<input checked="" type="checkbox"/> Statiskais spiediens	186	Pa
<input checked="" type="checkbox"/> Jauda	362	W
SFP	1.05	kW/m ³ /s
Spriegums	230	V

Trokšņa jaudas līmenis		63	125	250	500	1k	2k	4k	8k	Kop.
Izplūde	dB(A)	55	64	66	68	71	67	66	62	76
Izplūde	dB(A)	56	70	69	75	77	75	70	63	81
Apkārtejs	dB(A)	31	43	48	52	45	38	35	34	55

Elektriskie sildītāji	
Izplūdes gaisa temperatūra	-6 °C
Izplūdes gaisa mitrums	17 %
Nominālā jauda	9 kW
Jauda	100 %
Trūkstošā jauda	12.6 kW

Izmēri



	A	B	C	D	E	F	ØG	H
TLP 125/1,2	436	211	459	465	786	745	125	740
TLP 160/2,1	436	211	459	465	786	745	160	740
TLP 200/3,0-5,0	531	231	529	525	794	745	200	740
TLP 315/6,0	531	231	529	525	798	745	315	740
TLP 315/9,0	551	231	549	545	948	895	315	890

Elektroinstalācija



(TLP WD (A001).pdf, 237kB)

Piederumi

Elektriskie piederumi

DTV500-OEM Spiediena slēdzis (5044)
 RE 3 Apgrīzīņu regulators (5001)
 REE 2 Regulators (5316)
 REU 3 Apgrīzīņu regulators (5005)
 TG-K330 Kanāla sensors 0-30°C (5160)
 TG-R530 Silt. imp. devējsr 0-30° (5163)
 TTC-2000 Siltuma regulators (5171)

Piederumi

EFD 315 Vārsts + 230V motors (6749)
 EFD 315 Vārsts + 24V motors (204309)
 FK 315 Savilce (1613)
 LDC 315-600 Klusinātājs (5949)
 LDC 315-900 Klusinātājs (5197)
 LDRC 315-1000 Klusinātājs (7783)
 LDRC 315-500 Klusinātājs (7782)
 RSK 315 Pretvārsts (5604)
 SG 315 Aizsargreģe (5611)

Dokumentācija



(TLP_Specification_RU.pdf, 285kB)



(TLP Operation and maintenance Instructions 205913 CE (A001).pdf, 1MB)